

aquarium
BIARRITZ

Scolaires

ANIMATIONS PÉDAGOGIQUES 2023-24

Lieu emblématique et vitrine éducative, l'Aquarium de Biarritz est un véritable outil pédagogique où la découverte et la connaissance du monde marin passent par l'émerveillement, le savoir et les sens.



L'Aquarium de Biarritz c'est :

Plus de 65 aquariums dont 20 entièrement dédiés aux espèces du golfe de Gascogne : roussettes, méduses, poulpe, tortues, hippocampes, sars...

Un bassin avec des phoques, les chouchous de l'Aquarium ! Le repas des phoques est un moment fort de la visite où petits et grands se régaler à les voir jouer et engloutir des kilos de maquereaux ! Tous les jours à 10h30 et 17h.

Une mangrove de 11m de long et ses palétuviers pour permettre au jeune public de comprendre le fonctionnement de cet écosystème très spécifique.

Un récif corallien de 300m³ peuplé d'innombrables poissons et coraux aux formes originales et aux couleurs improbables.

Un bassin de 1,5 million de litres d'eau présentant différentes espèces de requins, des raies, et de nombreux poissons...

Un espace muséographique : Galerie des Cétacés (squelettes et moulages de dauphins, orques et baleines), salles dédiées aux techniques de pêche au Pays-Basque, histoire de la chasse à la baleine et de la pêche à la morue, chères aux Basques.





Les activités pédagogiques

Les activités pédagogiques de l'Aquarium de Biarritz sont développées à partir du portail EDUSCOL et adaptées aux spécificités et au niveau scolaire de chaque groupe. Leur but est de transmettre des connaissances sur les milieux aquatiques, leur protection et en les amenant à penser différemment leur future relation à l'océan.

L'équipe est à votre écoute pour étudier votre projet de visite et répondre au mieux à vos attentes pédagogiques (contact en dernière page).

Bases de la biodiversité

Cycle 2 CP à CE2

Chaîne alimentaire et nutrition

Cycle 2 Cycle 3 CE1 à CM2

Dégradation et protection des océans

Cycle 2 Cycle 3 Cycle 4 CE1 à 5^{ème}

Respiration

Cycle 3 Cycle 4 CM1 à 3^{ème}

Reproduction

Cycle 3 Cycle 4 6^{ème} à 3^{ème}

Classification et évolution des espèces

Cycle 4 5^{ème} à 3^{ème}

Découverte de l'estran rocheux

Cycle 2 Cycle 3 CE1 à CM2

BASES DE LA BIODIVERSITÉ

20 élèves max. par guide

1h30

Cycle
2

CP à CE2

Cette visite fournit **un aperçu du concept de biodiversité** et d'acquérir les bases nécessaires pour comprendre la diversité du monde vivant.

Nous aborderons le sujet des **biotopes**, qui accueillent diverses formes de vie, et nous explorerons **les niches écologiques** à travers le principe de **la chaîne alimentaire**.

Enfin, nous conclurons en aidant les enfants à comprendre que les espèces peuvent être classées. Nous y parviendrons en leur présentant **5 embranchements du monde marin** ainsi que leurs spécificités : les Cnidaires, les Mollusques, les Arthropodes, les Échinodermes et les Vertébrés.

OBJECTIFS

- ✓ Appréhender le concept de biodiversité
- ✓ Explorer les niches écologiques
- ✓ Comprendre le principe de la chaîne alimentaire
- ✓ Aborder la classification des espèces



CHAÎNE ALIMENTAIRE ET NUTRITION

20 élèves max. par guide

1h30

Cycle
2

Cycle
3

CE1 à CM2



Cette visite permet aux enfants de **comprendre les implications de l'alimentation des animaux** du point de vue de **la nutrition**, mais aussi de façon plus globale en comprenant leur **niche écologique**.

Nous survolerons brièvement la manière dont les végétaux se nourrissent afin de saisir ce que sont les **producteurs primaires** et ainsi comprendre le **principe de la chaîne alimentaire**.

Enfin, nous présenterons **les modes d'alimentation** ainsi que les **techniques de chasse** étonnantes de nombreux animaux marins.

OBJECTIFS

- ✓ Aborder le thème de l'alimentation
- ✓ Parler de nutrition
- ✓ Comprendre le principe de la chaîne alimentaire
- ✓ Présenter les modes d'alimentation et les techniques de chasse



DÉGRADATION ET PROTECTION DES OCÉANS

20 élèves max. par guide

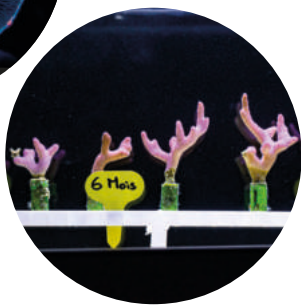
1h30

Cycle
2

Cycle
3

Cycle
4

CE1 à 5^{ème}



Cette visite, conçue pour être accessible aux différents niveaux, met en lumière l'ampleur de **l'impact de l'homme sur l'environnement**.

Nous étudierons le cas de **la surexploitation des ressources** en abordant la question de **la surpêche**, ainsi que celui de **la pollution** en abordant le cas de la pollution aux plastiques.

Ensuite, nous explorerons le cas d'un **écosystème en danger, le récif corallien**, suivi du cas de **la mangrove** pour comprendre comment plusieurs écosystèmes interagissent entre eux.

À chaque étape, nous approfondirons **les principes du développement durable** et expliquerons comment adopter des gestes écocitoyens.

OBJECTIFS

- ✓ Aborder l'impact de l'Homme sur l'Environnement
- ✓ Parler de la surexploitation des ressources et de la surpêche notamment
- ✓ Détailler les dangers qui pèsent sur les écosystèmes comme les récifs coralliens et les mangroves
- ✓ Approfondir les notions de développement durable
- ✓ Échanger autour de gestes écocitoyens



RESPIRATION

20 élèves max. par guide

1h30

Cycle
3

Cycle
4

CM1 à 3^{ème}



Cette visite permet de familiariser les élèves avec **les différentes dimensions de la respiration**.

Nous expliquerons pourquoi et comment les êtres vivants respirent. Nous commencerons par aborder **la respiration des organismes simples**, tels que les anémones, puis nous explorerons des modes de **respiration plus complexes**, comme les **branchies** des poissons et des crustacés.

Nous ne manquerons pas d'aborder **la respiration des végétaux**.

Enfin, nous présenterons **la respiration des animaux terrestres** ainsi que celle des **animaux marins** plongeant en apnée, comme les cétacés.

OBJECTIFS

- ✓ Aborder le thème de la respiration
- ✓ Approfondir les différents modes de respirations : animaux terrestres, animaux marins



REPRODUCTION

20 élèves max. par guide

1h30

Cycle
3

Cycle
4

6^{ème} à 3^{ème}



Cette visite permet de familiariser les participants avec **la reproduction des espèces animales**.

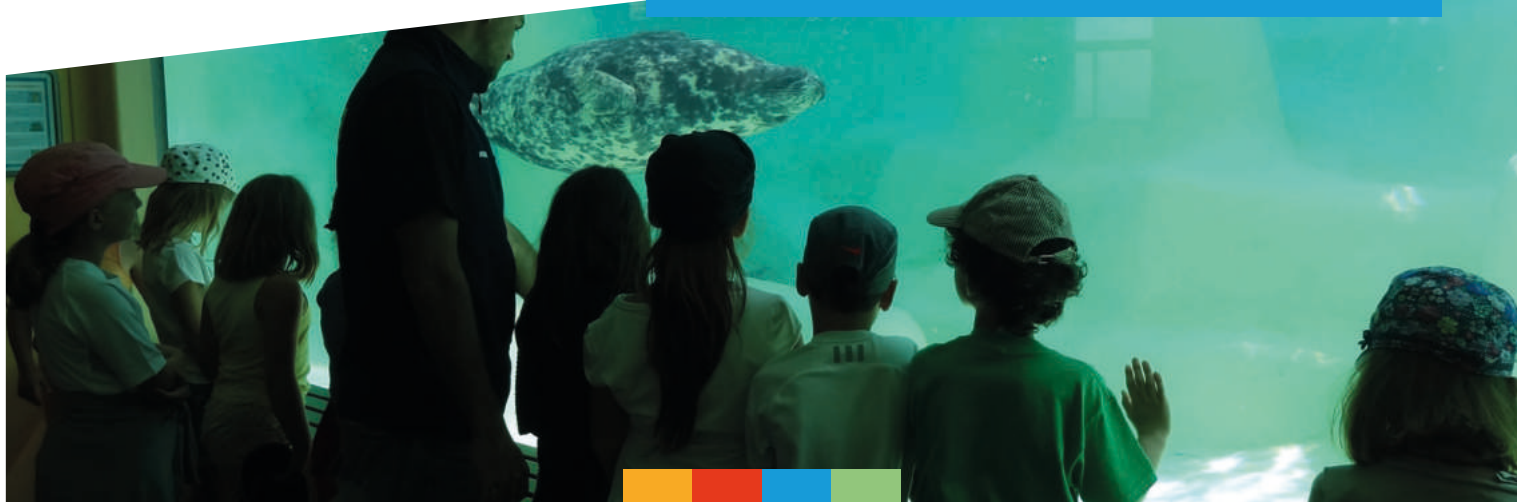
Nous exposerons la différence entre la **reproduction sexuée** et **asexuée** en prenant l'exemple des anémones.

Ensuite, nous expliquerons pourquoi les espèces optent pour une reproduction sexuée. Nous illustrerons **les modes de reproduction** à travers le cas des requins, qui présentent diverses formes de reproduction telles que **l'oviparité**, la **viviparité** et même **l'ovoviviparité**.

Enfin, nous présenterons **les différentes stratégies de reproduction** et leurs implications, que ce soit en termes de nombre de descendants, les soins parentaux ou des stratégies plus étranges, tel que l'hermaphrodisme.

OBJECTIFS

- ✓ Aborder le thème de la reproduction
- ✓ Présenter les différences entre reproduction sexuée et asexuée
- ✓ Explorer les modes de reproductions
- ✓ Parler d'oviparité, de viviparité et d'ovoviviparité



CLASSIFICATION ET ÉVOLUTION DES ESPÈCES

20 élèves max. par guide

1h30

Cycle
4

5^{ème} à 3^{ème}



Pendant cette visite, nous explorerons les raisons pour lesquelles les espèces évoluent et comment la **classification des espèces** intègre cette évolution dans la **classification phylogénétique moderne**.

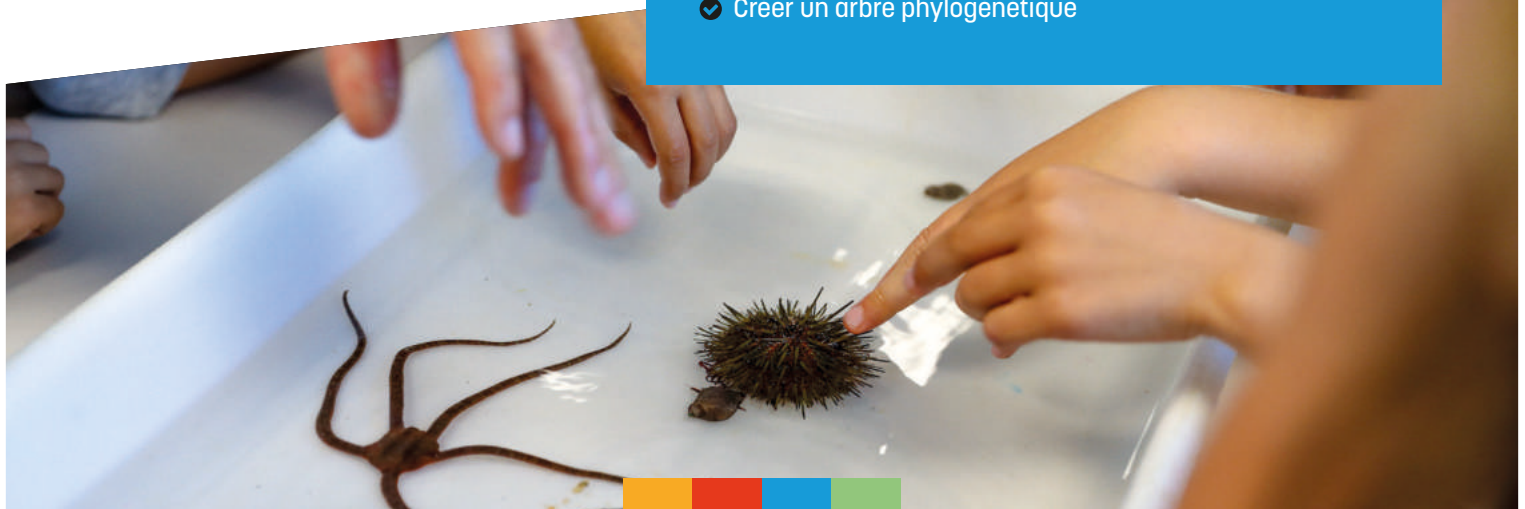
Nous aborderons **l'histoire des sciences** en examinant l'anatomie comparée de Cuvier, la théorie de la sélection naturelle de Darwin, et la façon dont la **génétique** a révolutionné la classification.

Ainsi, nous ferons comprendre que toutes les espèces descendent d'un ancêtre commun dont les lignées se sont diversifiées au fil du temps grâce à **la mutation** et à **la sélection naturelle**.

L'activité se conclura par **la création d'un arbre phylogénétique** où les élèves placeront des espèces en comparant leurs caractères.

OBJECTIFS

- ✓ Aborder la classification des espèces
- ✓ Parler de l'histoire des sciences et de la génétique
- ✓ Approfondir les notions de mutation et de sélection naturelle
- ✓ Créer un arbre phylogénétique



L'ESTRAN

Découverte de l'estran rocheux, rencontre avec la faune et la flore à marée basse

20 élèves max. par guide

1h30

Cycle
2

Cycle
3

CE1 à CM2

Parfait pour les enfants qui ont envie d'apprendre en s'amusant !

Équipés de bottes ou de chaussures étanches et fermées, et munis de seaux et épuisettes, les élèves partiront à la découverte de la faune et de la flore de ce lieu pas comme les autres.

Déroulé de l'activité

- Accueil à l'entrée de l'Aquarium de Biarritz ou de la Cité de l'Océan
- Animations pédagogiques sur la plage : observations, manipulation et identification des animaux rencontrés

Relâché des animaux

Apprendre aux enfants à relâcher et replacer les animaux en fonction de leur habitat, les déposer délicatement dans leur milieu, **aucun animal ne sera conservé.**

Infos pratiques

- L'animation doit se dérouler dans l'intervalle horaire allant d'une heure avant, à une heure après la marée de basse mer (avec un coefficient de marée supérieur ou égal à 70)
- Il est indispensable de prévoir un matériel adapté : bottes ou chaussures étanches et fermées.
- Prévoir également un change complet (pantalon, chaussures, t-shirt et pull).
- Prévoir aussi les accessoires adaptés en fonction de la météo :
 - Journée ensoleillée (casquette, lunettes de soleil, crème solaire)
 - Journée pluvieuse (vêtement de pluie, bottes)

OBJECTIFS

- ✓ Comprendre le fonctionnement des marées et acquérir le vocabulaire spécifique
- ✓ Découvrir les habitants de l'estran et les conditions du milieu
- ✓ Prendre conscience de l'impact de l'Homme sur le milieu marin et de l'importance du respect de l'environnement



Infos pratiques

- **La réservation d'une animation** doit impérativement se faire au moins 2 semaines avant la date souhaitée. Elle ne sera effective qu'après réception de la confirmation écrite de la part de l'école et du chèque de réservation pour les guides. Le chèque ne sera encaissé qu'après l'animation.

- **Pour une préparation personnalisée de la visite**, les enseignants ayant confirmé la réservation bénéficient d'une **entrée gratuite** sur simple demande par e-mail. Si un accueil personnalisé est souhaité lors de cette visite, merci d'en faire la demande.

E-mail : scolaires@biarritzocéan.com

- **1 guide pour 20 élèves maximum** ; au-delà il faut impérativement prévoir un 2^{ème} guide.
- **En cas de retard**, l'animation pédagogique **ne pourra pas être décalée** car les animateurs ont un calendrier d'intervention à respecter. Il convient donc au groupe de prendre toutes les dispositions nécessaires afin de se présenter à l'heure à l'accueil de l'Aquarium de Biarritz.
- **Les enseignants et accompagnants sont responsables de leur(s) groupe(s)**. Ils sont donc tenus d'être présents tout au long de la visite afin d'assurer une surveillance permanente sur les élèves : ils veillent au calme dans le groupe afin de ne pas déranger les autres visiteurs de l'Aquarium.
- **Les sacs et effets personnels** des groupes participant à une activité de type animation pédagogique pourront être stockés en accord avec le(s) animateur(s).
- **Possibilité de pique-nique** en plein air dans les Jardins de l'Atalaye et dans les Jardins de la Cité de l'Océan. Pas de zone couverte prévue à cet effet.



Nos tarifs

Entrées pour groupes scolaires :

- **Jusqu'à 12 ans :**

Aquarium de Biarritz	9€/élève
Cité de l'Océan	8€/élève
Aquarium de Biarritz + Cité de l'Océan	15€/élève

- **À partir de 13 ans :**

Aquarium de Biarritz	12€/élève
Cité de l'Océan	11€/élève
Aquarium de Biarritz + Cité de l'Océan	19€/élève

1 accompagnateur gratuit pour 8 enfants

Visites pédagogiques : durée 1h30

- **Visite accompagnée d'un animateur scientifique** 75€
- **Visite accompagnée de deux animateurs scientifiques** 125€

1 guide pour 20 élèves max.

Animation découverte de l'estran rocheux : 5€/élève
sous réserve de l'horaire et du coefficient de marée

CONTACT :

scolaires@biarritzocéan.com - 05.59.22.33.34

Aquarium de Biarritz, Esplanade du Rocher de la Vierge, 64200 Biarritz.
(Distance de 3 km entre l'Aquarium et la Cité de l'Océan)

